



COMMUNE DE LIGNY LE CHATEL

PLAN LOCAL D'URBANISME

PLAN DE ZONAGE

Echelle: 1/ 10 000

Vu pour être annexé à la délibération du 21 décembre 2009 approuvant le Plan Local d'Urbanisme

Cachet de la Mairie et signature du Maire :
Le Maire, M. ROYER

Dossier suite au dernier avis du contrôle de légalité (novembre 2010)

PLU prescrit le 19 juillet 2005
POS approuvé le 14 août 1980

PERSPECTIVES Urbanisme et Aménagement
63 rue des Sources
10150 CHARMONT SOUS BARBEUSE
Tél: 03.25.40.05.90 Fax: 03.25.40.05.89
Email: perspectives@perspectives-urba.com

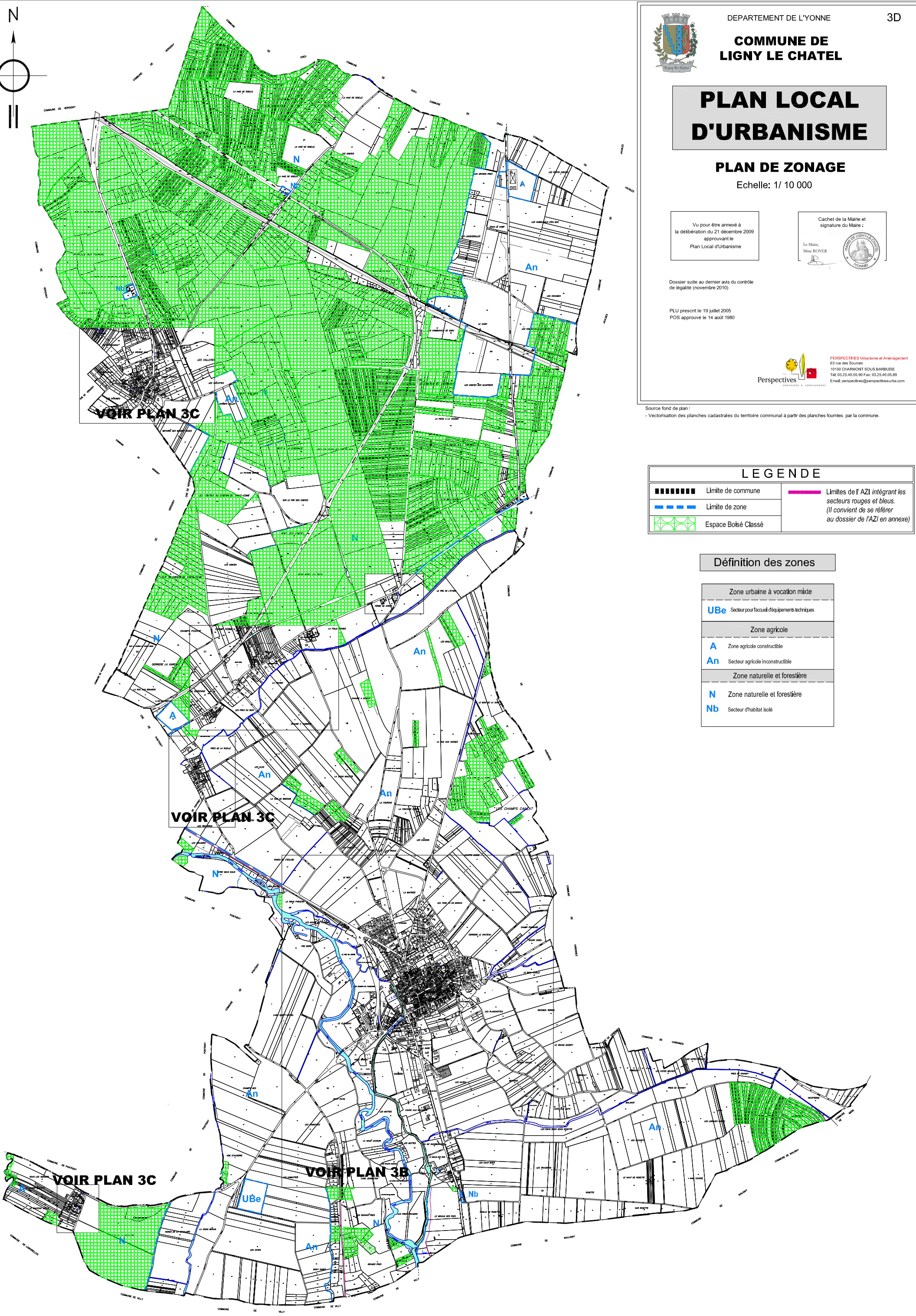
Source fond de plan :
- Vectorisation des planches cadastrales du territoire communal à partir des planches fournies par la commune.

LEGENDE

	Limite de commune		Limites de l'AZI intégrant les secteurs rouges et bleus. (Il convient de se référer au dossier de l'AZI en annexe)
	Limite de zone		
	Espace Boisé Classé		

Définition des zones

Zone urbaine à vocation mixte	
UBe	Secteur pour l'accueil d'équipements techniques
Zone agricole	
A	Zone agricole constructible
An	Secteur agricole inconstructible
Zone naturelle et forestière	
N	Zone naturelle et forestière
Nb	Secteur d'habitat isolé



VOIR PLAN 3C

VOIR PLAN 3C

VOIR PLAN 3B

VOIR PLAN 3C